

EFFECTIVE JANUARY 19, 2025

# GoCary Ride Guide

System Map  
Route Maps  
Timetables  
Rider Information



919.485.RIDE (7433)  
GoCary.org

EFFECTIVO 19 DE ENERO DE 2025

# GoCary Guía de Viaje

Mapa del Sistema  
Mapas de las Rutas  
Horarios  
Guía del Pasajero



919.485.RIDE (7433)  
GoCary.org



*GoCary's mission is to provide safe, clean, reliable, and efficient transit service by responding to changing needs and focusing on customer service as our highest priority.*

### FARES (Fare Free through June 30, 2025)

Adult Fare	\$1.25	Cash or TouchPass/UMO
Seniors (60-64)*	\$0.60	Cash or TouchPass/UMO
Seniors (65+)*	FREE	
Youth (13-18)	\$0.60	Cash or TouchPass/UMO
Youth with GoPass*	FREE	
Child (12 and under)	FREE	
Day Pass	\$2.50	Cash or TouchPass/UMO
Day Pass (reduced)*	\$1.25	Cash or TouchPass/UMO
7-Day Pass	\$12.00	TouchPass/UMO Only
7-Day Pass (reduced)*	\$6.00	TouchPass/UMO Only
31-Day Pass	\$40.00	TouchPass/UMO Only
31-Day Pass (reduced)*	\$20.00	TouchPass/UMO Only
\$25 Value Card	\$20.00	TouchPass/UMO Only

\*Proof of eligibility is required at each boarding.

Fareboxes are not equipped to give change, but will issue a “change card” that can be used for a future purchase. Change cards do not hold a cash value.

### TICKET ASSISTANCE PROGRAM

The Ticket Assistance Program provides financial assistance to Cary residents who receive Medicaid, Supplemental Social Security Income (SSSI), or SNAP benefits.

Applications are available at the following locations:

- Cary Senior Center at Bond Park  
120 Maury O’Dell Place  
Cary, NC 27513

If you have questions about the Ticket Assistance Program, or would like to receive an application by mail, please email [BetterTransit@GoCary.org](mailto:BetterTransit@GoCary.org) or call (919) 653-7141.



### YOUTH GoPASS

GoCary is a member of the Youth GoPass Program. To make it easier for teens to get to schools or jobs, to parks or plays, or to movies or malls, area transit agencies have banded together to allow everyone 18 and younger to ride buses free. (Youth ages 13-18 without a Youth GoPass ride for half price, while children 12 and younger are free with a paying adult). Youth GoPasses are accepted on GoCary buses as well as GoDurham, GoRaleigh, and GoTriangle buses.

To learn more about how to apply, visit <https://gotriangle.org/regional-enrollment-portal>

### SERVICE HOURS\*

Monday-Saturday	6:00 AM- 10:00 PM
Sunday	7:00 AM- 9:00 PM

\*See schedules for start/end times and locations by route.

### HOLIDAY SERVICE

New Year’s Day	Sunday Service
MLK Jr. Day	Sunday Service
Good Friday	Regular Service
Memorial Day	Sunday Service
4th of July	Sunday Service
Labor Day	Sunday Service
Veterans Day	Regular Service
Thanksgiving	CLOSED
Christmas Eve	Sunday Service until 7 PM
Christmas Day	CLOSED
New Year’s Eve	Regular Service

### HOW TO RIDE

- Use your schedule and map to determine which bus route you need to take, the stops you will need and if you need to transfer at any point. If you aren’t sure



which bus route to take, you can visit the GoTransit Regional Information Center on GoTriangle’s website. You can also use third-party apps such as [www.google.com/transit](http://www.google.com/transit).

- Be ready at the stop at least 5 minutes before the scheduled arrival time. When you see the bus is arriving, make sure that you have your fare ready.
- When you are ready to get off the bus, you must signal the bus driver to stop. You must push the signal strip OR pull the cord above the seat before your stop. These devices ring a bell to inform the driver that a passenger would like to get off the bus at the next stop.
- You may board or disembark at any designated GoCary bus stop along any of the fixed routes. Boarding or disembarking the bus at locations between stops is not allowed for safety purposes.
- While you are on the bus, you must obey the Passenger Rules of Conduct. They are posted on all buses as well as listed on page 5 of this guide.

### GoCary Live – TRACK YOUR BUS!



Track your bus, plan your trip, and receive the latest alerts with the GoCary App, available on the Apple and Google Play stores.



If you are waiting at a bus stop, scan the QR Code on the sign for real time bus information.



## BIKES ON THE BUS

Getting around Cary and the Triangle region with your bike is easy with GoCary's Rack-N-Roll program! Each bus is equipped with a front rack that can accommodate two bikes.

Passengers can easily load/unload at any bus stop. There is no charge to use the racks, making it an affordable way to include biking in your daily commute.



Visit [GoCary.org](http://GoCary.org) and search "Rack-N-Roll" for more information.

## INCLEMENT WEATHER

Safety is our number one priority. GoCary will continue to operate service in times of inclement weather, as long as we can do so safely. During times of inclement weather, service may be delayed, schedules may be altered, and some stops may not be accessible.

For the latest information, visit [GoCary.org](http://GoCary.org) or call (919) 485-RIDE (7433).

## ACCESSIBILITY

### MOBILITY DEVICES

All GoCary fixed route buses are equipped with an ADA-accessible ramp. The ramp is available for any customer, not just those using a mobility device. If you would like to use the ramp, please ask your bus operator to lower it for you.

If you are traveling with a mobility device or scooter, the bus operator will ensure that it is properly secured in an appropriate location before they are authorized to move the vehicle. GoCary bus operators are not required to secure carts or walkers.

### PRIORITY SEATING

Priority seating for seniors and customers with disabilities is located at the front of the bus. This seating, when folded up, can accommodate up to two mobility devices. The seats are available for any customer to use, but if you are not a senior or traveling with a mobility device please be aware that you may be asked to relocate if that space is needed.

### SERVICE ANIMALS

Service animals authorized by the ADA are allowed on all GoCary vehicles. Pets, comfort, therapy, or emotional support animals are not considered service animals but may be transported if properly secured in an airline approved pet carrier that will not allow the animal to come in direct contact with the driver and other customers. Carriers must be safely secured by the customer on their lap.

### REASONABLE MODIFICATIONS

In accordance with the requirements of Title II of the Americans with Disabilities Act of 1990, the Town of Cary and GoCary will not discriminate against qualified

individuals with disabilities on the basis of that disability.

The Town will make reasonable modifications to policies and programs to ensure that people with disabilities have an equal opportunity to enjoy all Town programs, services, and activities.

The ADA does not require the Town to take any action that would fundamentally alter the nature of its programs or services, or impose an undue financial or administrative burden.

Individuals with disabilities may request that GoCary make reasonable accommodations in order to fully use transit services. Whenever feasible, a request for modification to GoCary Fixed Route or Door to Door service, policies, and/or procedures should be made at least 48 hours in advance of when the service is needed.

Examples of a reasonable modification: It is reasonable for a bus operator to stop ahead of or after a designated stop if there is an obstruction that makes the designated stop inaccessible. It is reasonable to allow a person with a medical condition, such as diabetes, to eat something (such as a hard candy or a chocolate bar) to avoid adverse health conditions. However, it is not reasonable to consume a meal while on the bus because you didn't have time to eat your meal before the bus arrived.

Requests for reasonable modifications may be submitted using the GoCary Reasonable Modification Request Form available at [GoCary.org](http://GoCary.org), or in person at Cary Town Hall and the Cary Senior Center at Bond Park.

### RELAY NC

For customers with hearing or speech

impairments, please dial 7-1-1 for a direct connection to any phone number.



### GOCARY DOOR TO DOOR

GoCary Door to Door is a paratransit service for individuals with disabilities that prevent them from using Fixed Route service, or for Cary residents age 60 and older. GoCary Door to Door is a shared ride, reservation-based service, not a taxi service. If you are interested in registering for this service, visit [GoCary.org](http://GoCary.org), the Cary Senior Center at Bond Park, email [BetterTransit@GoCary.org](mailto:BetterTransit@GoCary.org), or call (919) 653-7141.

## OTHER POLICIES

### PROHIBITED ACTIVITIES

GoCary has established passenger **Rules of Conduct** to outline conduct deemed inappropriate on vehicles and properties, bus shelters, bus stops, and transfer points. This policy is intended to provide a safe, secure, and comfortable environment for all GoCary employees and passengers.

The summary of prohibited activities listed on the next page is not all-inclusive; additional rules and regulations may apply.

Passengers are Prohibited From:

- Distracting, or attempting to distract, a GoCary Bus Operator;



- Impeding, interfering with, or obstructing the provision of safe, clean, reliable, and efficient service;
- Disorderly or disruptive conduct, including verbal threats, physical assault, unwelcome physical contact, or use of force against any GoCary employee or passenger;
- Indecent exposure as defined in G.S. 14-190.9;
- Possession, distribution, and/or being under the influence of narcotics, illegal drugs, and/or drug paraphernalia;
- Smoking or lighting any incendiary device, including a match, lighter, or torch; or using vapor products as defined by G.S. 14-313, including, but not limited to, electronic cigarettes;
- Stealing or willfully damaging, defacing or destroying Town of Cary or GoCary property;
- Loitering, soliciting for contributions, and/or distributing of any materials without express written consent from the Town of Cary;
- Hanging out, reaching out, or putting any item or article outside of vehicle windows;
- Playing of audio devices without the use of a personal headset;
- Standing in front of the standee line when the vehicle is in motion;
- Eating or drinking (ONLY water in a clear container with a screw-top lid will be permitted);

- Exhibiting personal hygiene that may cause a health or safety hazard;
- Littering;
- Misusing fare media, including counterfeit or stolen fare media;
- Refusing to pay a fare or refusal to show appropriate fare media to a GoCary Bus Operator when requested.

For our full Passenger Rules of Conduct Policy, visit [GoCary.org](http://GoCary.org).

### PACKAGES AND PERSONAL BELONGINGS

Customers must be able to transport all belongings without assistance. Belongings must be secured on the customer's lap, or under their seat. Belongings cannot block the aisle. If a customer has an item that will not fit in their lap or under the seat, he or she may purchase an additional regular fare so that the item can be placed in a seat next to them. Drivers are not permitted to assist with transporting packages.

GoCary does not allow the following items on any vehicle:

- Weapons or other objects which could be considered dangerous in nature as defined by G.S. 14-269(a)
- Motorized bikes, gasoline/fuel combustion-type devices, or oversized mobility devices which exceed ADA guidelines
- Hazardous materials
- Liquids that are not in a sealed container

### LARGE ITEMS

Full-size shopping carts, bicycles, and other large items are not allowed on GoCary vehicles.

Strollers, suitcases, and small utility carts will be allowed on GoCary vehicles provided they meet the following guidelines:

- Items may not block the aisle at any time;
- Items must not restrict passenger movement or impede the evacuation of the vehicle in an emergency situation;
- All items must be safely secured by the

- passenger on their lap, under their seat, or directly in front of them provided it does not block the aisle;
- Shopping/utility carts are not allowed at any time within the mobility device securement area.

Other wheeled items such as skateboards or roller blades/ skates may be carried aboard. These items must be stowed in their own bag or held ON the passenger's lap. The items may not be stored on the floor of the bus.

Wagons, tricycles, or other wheeled devices that do not qualify as an ADA mobility device are not allowed on GoCary vehicles.

In the event that both bike rack slots are in use, the operator may allow a bicycle on the bus if it can be safely secured and will not interfere with the travel of other passengers. The operator has sole discretion to allow or refuse a bicycle on the bus.

### LOST AND FOUND

GoCary is not responsible for lost items. If you find an item, please give it to a GoCary



employee. If you lost an item, call (919) 481-2020. Items may be picked up Mon-Fri, by appointment, at GoCary, 1107 Trinity Road, Raleigh, NC.

### CIVIL RIGHTS

GoCary is committed to ensuring that no person is excluded from participation in, or denied the benefits of, its services, or subjected to discrimination on the basis of race, color or national origin, as provided by Title VI of the Civil Rights Act of 1964.

Any person who believes they have been aggrieved by an unlawful discriminatory practice by GoCary has the right to file a formal complaint. For questions or for a full copy of GoCary's Title VI policy and complaint procedures, call (919) 653-7141. This policy is available in alternative formats and languages, free of charge, upon request.

### CONTACT US

GoCary Questions and Information:

[BetterTransit@GoCary.org](mailto:BetterTransit@GoCary.org)

#### Regional Transit Information Center

Visit GoTriangle's website

#### GoCary Operations Office

(919) 481-2020

#### Other Town of Cary Information

311

*A large print copy of this brochure is available upon request.*



*La misión de GoCary es brindar un servicio de tránsito seguro, limpio, confiable y eficiente respondiendo a las necesidades cambiantes y enfocándose en el servicio al cliente como nuestra máxima prioridad.*

### TARIFAS (Tarifa gratuita hasta el 30 de junio de 2025)

Tarifa adulto	\$1.25	Efectivo o TouchPass/UMO
Adulto mayor (60-64)*	\$0.60	Efectivo o TouchPass/UMO
Adulto mayor (65+)*	GRATIS	
Jóvenes (13-18)	\$0.60	Efectivo o TouchPass/UMO
Jóvenes con GoPass*	GRATIS	
Niños (menores de 12)	GRATIS	
Pase por un día	\$2.50	Efectivo o TouchPass/UMO
Pase por un día (reducido)*	\$1.25	Efectivo o TouchPass/UMO
Pase por 7 días	\$12.00	Sólo TouchPass/UMO
Pase por 7 días (reducido)*	\$6.00	Sólo TouchPass/UMO
Pase por 31 días	\$40.00	Sólo TouchPass/UMO
Pase por 31 días (reducido)*	\$20.00	Sólo TouchPass/UMO
Tarjeta por valor de \$25	\$20.00	Sólo TouchPass/UMO

\* Se requiere comprobante de elegibilidad en cada embarque.

Las cajas registradoras no están equipadas para dar cambio, pero emitirán una “tarjeta de cambio” que se puede usar para una compra futura. Las tarjetas de cambio no tienen valor en efectivo.

### PROGRAMA DE AYUDA PARA BOLETOS

El Programa de Ayuda para Boletos brinda asistencia financiera a los residentes de Cary que reciben beneficios de Medicaid, ingresos complementarios del Seguro Social (SSSI) o beneficios SNAP.

Las solicitudes están disponibles en las siguientes ubicaciones:

- Centro de Adultos Mayores de Cary en Bond Park  
120 Maury O'Dell Place  
Cary, NC 27513

Si tienes preguntas sobre el Programa de Ayuda con Boletos o si te gustaría recibir una solicitud por correo, envía un correo electrónico a [BetterTransit@GoCary.org](mailto:BetterTransit@GoCary.org) o llama al (919) 653-7141.



### YOUTH GoPASS (GoPASS PARA JÓVENES)

GoCary es miembro del programa Youth GoPass. Para que sea más fácil para los adolescentes llegar a sus escuelas o trabajos, parques u obras de teatro, películas o centros comerciales, las agencias de tránsito del área se han unido para permitir que todos los menores de 18 años viajen en autobús gratis. (Los jóvenes de 13 a 18 años sin un Youth GoPass pagan mitad de precio, mientras que los niños de 12 años o menos viajan gratis con un adulto que pague). Los Youth GoPass son aceptados en los autobuses GoCary, así como en los autobuses GoDurham, GoRaleigh y GoTriangle.

Para obtener más información sobre cómo presentar una solicitud, visita <https://gotriangle.org/regional-enrollment-portal>

### HORARIO DE SERVICIO\*

De lunes a sábado	6:00 AM- 10:00 PM
Domingo	7:00 AM- 9:00 PM

\*Consulta los horarios para conocer las horas de inicio/ finalización y las ubicaciones por ruta.

### SERVICIO EN DÍAS FESTIVOS

Año nuevo	Servicio dominical
Día de MLK Jr.	Servicio dominical
Viernes Santo	Servicio regular
Día de las Caídas	Servicio dominical
4 de julio	Servicio dominical
Día del trabajo	Servicio dominical
Día de los veteranos	Servicio regular
Acción de gracias	CERRADO
Víspera de navidad	Servicio dominical hasta las 7 PM
Día de navidad	CERRADO
Nochevieja	Servicio regular

### CÓMO VIAJAR

- Utiliza el horario y mapa para determinar qué ruta de autobús debes tomar, las paradas que necesitarás y si necesitas hacer transbordo en algún punto. Si no está seguro de qué ruta de autobús tomar, puede visitar el Centro de información regional de GoTransit en el sitio web de GoTriangle. También puedes utilizar aplicaciones de terceros como [www.google.com/transit](http://www.google.com/transit).
- Estés listo en la parada al menos 5 minutos antes de la hora de llegada programada. Cuando veas que llega el autobús, asegúrate de tener tu pasaje listo.
- Cuando estés listo para bajarte del autobús, debes indicarle al conductor que se detenga. Debes empujar la tira de señales o tirar del cable por encima del asiento antes de detenerse. Estos dispositivos hacen sonar una campana para informarle al conductor que un pasajero desea bajarse del autobús en la siguiente parada.
- Puedes abordar o desembarcar en cualquier parada de autobús designada por GoCary a lo largo de cualquiera de las rutas fijas. No se permite subir o bajar del autobús en lugares entre paradas por motivos de seguridad.
- Mientras estés en el autobús, debes obedecer las reglas de conducta para pasajeros. Están publicadas en todos los autobuses y se enumeran en la página 11 de esta guía.



### GoCary Live – ¡RASTREA TU AUTOBÚS!



Realice un seguimiento de su autobús, planifique su viaje y reciba las alertas más recientes con la aplicación GoCary, disponible en Apple y Google Play Store.



Si estás esperando en una parada de autobús, escanea el código QR en el letrero para obtener información sobre el autobús.



## BICICLETAS EN EL AUTOBÚS

iMoverse por Cary y la región del Triángulo con tu bicicleta es fácil con el programa Rack-N-Roll de GoCary! Cada autobús está equipado con un portaequipajes frontal que puede acomodar dos bicicletas. Los pasajeros pueden cargarla y descargarla fácilmente en cualquier parada de autobús. No hay ningún cargo por usar los portaequipajes, por lo que es una forma asequible de incluir la bicicleta en tu viaje diario.

Visita [GoCary.org](http://GoCary.org) y busca "Rack-N-Roll" para más información.

## CLIMA INCLEMENTE

La seguridad es nuestra prioridad número uno. GoCary continuará operando el servicio en tiempos de clima inclemente, siempre que podamos hacerlo de manera segura. En épocas de clima inclemente, es posible que el servicio se retrase, que los horarios se modifiquen y que algunas paradas no sean accesibles.

Para obtener la información más reciente, visita [GoCary.org](http://GoCary.org) o llama al (919) 485-RIDE (7433).

## ACCESIBILIDAD

### DISPOSITIVOS DE MOVILIDAD

Todos los autobuses de ruta fija de GoCary están equipados con una rampa accesible

según la Ley de Estadounidenses con Discapacidades (ADA). La rampa está disponible para cualquier cliente, no solo para aquellos que utilizan un dispositivo de movilidad. Si deseas usar la rampa, pídele al operador de autobús que la baje para ti.

Si viaja con un dispositivo de movilidad o scooter, el operador del autobús se asegurará de que esté debidamente asegurado en un lugar apropiado antes de poder operar el vehículo. Los operadores de autobuses de GoCary no están obligados a asegurar los carritos o andadores.



### ASIENTOS PRIORITARIOS

Los asientos prioritarios para personas mayores y clientes con discapacidades se encuentran en la parte delantera del autobús. Este asiento, cuando está plegado, puede acomodar hasta dos dispositivos de movilidad. Los asientos están disponibles para que los use cualquier cliente, pero si no es un adulto mayor o no viaja con un dispositivo de movilidad, ten en cuenta que es posible que se te pida que te muevas si ese espacio se llega a necesitar.

### ANIMALES DE SERVICIO

Los animales de servicio autorizados por la ADA están permitidos en todos los vehículos de GoCary. Las mascotas, los animales de comodidad, terapia o apoyo emocional no se consideran animales de servicio, pero pueden transportarse si están debidamente asegurados en un transportador de mascotas aprobado por las aerolíneas que no permita que el animal entre en contacto directo con el conductor y

otros clientes. El transportador de mascotas debe estar asegurado de forma segura por el cliente en su regazo.

## MODIFICACIONES RAZONABLES

De acuerdo con los requisitos del Título II de la Ley de Estadounidenses con Discapacidades de 1990, la ciudad de Cary y GoCary no discriminarán a las personas calificadas con discapacidades por motivos de esa discapacidad.

La ciudad hará modificaciones razonables a las políticas y programas para asegurar que las personas con discapacidades tengan la misma oportunidad de disfrutar de todos los programas, servicios y actividades de la ciudad.

La ADA no exige que la ciudad tome una acción que altere fundamentalmente la naturaleza de sus programas o servicios, o imponga una carga financiera o administrativa indebida.

Las personas con discapacidades pueden solicitar que GoCary realice adaptaciones razonables para utilizar plenamente los servicios de tránsito. Siempre que sea posible, se debe realizar una solicitud de modificación del servicio, las políticas y / o procedimientos de ruta fija o puerta a puerta de GoCary al menos 48 horas antes de que se necesite el servicio.

Ejemplos de una modificación razonable: Es razonable que un operador de autobús se detenga antes o después de una parada designada si hay una obstrucción que hace que la parada designada sea inaccesible. También es razonable permitir que una persona con una condición médica como la diabetes, coma algo (como un caramelo duro o una barra de chocolate) para evitar condiciones adversas de salud. Sin embargo, no es razonable consumir comida mientras estás en el autobús porque no tuvo tiempo para comer antes de que llegara el autobús.



Las solicitudes de modificaciones razonables pueden enviarse utilizando el formulario de solicitud de modificación razonable de GoCary disponible en [GoCary.org](http://GoCary.org), o personalmente en la alcaldía de Cary o en el Centro de Adultos Mayores de Cary en Bond Park.

### RELAY NC

Para clientes con impedimentos auditivos o del habla, marca el 7-1-1 para una conexión directa a cualquier número de teléfono.

## GOCARY DOOR TO DOOR (PUERTA A PUERTA)

GoCary Door to Door es un servicio de paratransito para personas con discapacidades que les impiden usar el servicio de ruta fija, o para residentes de Cary de 60, o más, años. GoCary Door to Door es un servicio de viaje compartido basado en reservas, no un servicio de taxi. Si tienes interés en registrarte para este servicio, visita [GoCary.org](http://GoCary.org), el Centro de Adultos Mayores de Cary en Bond Park, envía un correo electrónico a [BetterTransit@GoCary.org](mailto:BetterTransit@GoCary.org) o llama al (919) 653-7141.

## OTRAS POLÍTICAS

### ACTIVIDADES PROHIBIDAS

GoCary ha establecido Reglas de conducta para pasajeros que describen la conducta considerada inapropiada en vehículos y propiedades, marquesinas de autobuses, paradas de autobuses y puntos de transferencia. Esta política está destinada a proporcionar un entorno seguro y cómodo para todos los empleados y pasajeros de GoCary.

El resumen de las actividades prohibidas que se enumeran a continuación no incluye todas; pueden aplicar reglas y regulaciones adicionales.

Los pasajeros tienen Prohibido:

- Distrar o intentar distraer a un operador de autobús de GoCary;



- Impedir, interferir u obstruir la provisión de un servicio seguro, limpio, confiable y eficiente;
- Conductas desordenadas o disruptivas, incluidas amenazas verbales, agresión física, contacto físico no deseado o uso de la fuerza contra cualquier empleado o pasajero de GoCary;
- Exposición indecente según se define en G.S. 14-190.9;
- Posesión, distribución y / o estar bajo la influencia de narcóticos, drogas ilegales y / o parafernalia de drogas;
- Fumar o encender cualquier dispositivo incendiario, incluido un fósforo, encendedor o antorcha; o el uso de productos de vapor como se define en G.S. 14-313, incluidos entre otros, los cigarrillos electrónicos;
- Robar o dañar, desfigurar o destruir intencionalmente la propiedad de la ciudad de Cary o de GoCary;
- Merodear, solicitar contribuciones y / o distribuir cualquier material sin el consentimiento expreso por escrito de la ciudad de Cary;
- Colgar, estirar la mano o poner cualquier artículo fuera de las ventanas del vehículo;
- Reproducir dispositivos de audio sin el uso de auriculares personales;
- Pararse frente a la línea de pasajeros de pie cuando el vehículo está en movimiento;
- Comer o beber (SOLO se permitirá agua en un recipiente transparente con tapa de rosca);
- Exhibir higiene personal que pueda causar un peligro para la salud o la seguridad;
- Arrojar basura;

- Uso indebido de medios de boletos, incluidos medios de boletos falsificados o robados;
- Negarse a pagar un boleto o negarse a mostrar los medios de boletos adecuados a un operador de autobuses de GoCary cuando se le solicite.

Para conocer nuestra política completa de Reglas de Conducta para Pasajeros, visita [GoCary.org](http://GoCary.org).

### PAQUETES Y PERTENENCIAS PERSONALES

Los clientes deben poder transportar todas sus pertenencias sin ayuda. Las pertenencias deben estar aseguradas en el regazo del cliente o debajo de su asiento. Las pertenencias no pueden bloquear el pasillo. Si un cliente tiene un artículo que no cabe en su regazo o debajo del asiento, puede comprar un boleto regular adicional para que el artículo pueda colocarse en un asiento junto a él. No se permite que los conductores ayuden a transportar paquetes.

GoCary no permite los siguientes elementos en ningún vehículo:

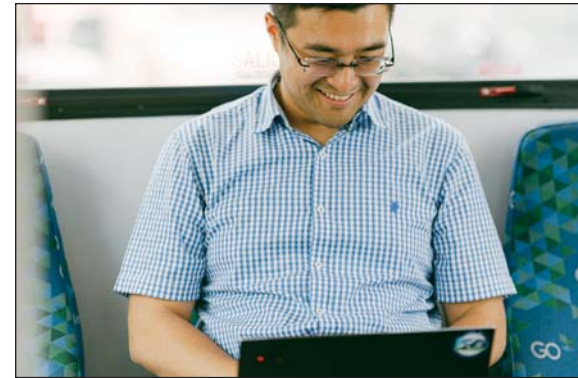
- Armas u otros objetos que puedan considerarse peligrosos por naturaleza según se define en G.S. 14-269(a)
- Bicicletas motorizadas, dispositivos de combustión de gasolina / combustible o dispositivos de movilidad de gran tamaño que excedan las pautas de la ADA
- Materiales peligrosos
- Líquidos que no estén en un recipiente sellado

### ARTÍCULOS GRANDES

No se permiten carritos de compras grandes, bicicletas y otros artículos grandes en los vehículos de GoCary.

Se permitirán cochecitos, maletas y carritos utilitarios pequeños en los vehículos de GoCary siempre que cumplan con las siguientes pautas:

- Los artículos no pueden bloquear el pasillo en ningún momento;
- Los artículos no deben restringir el movimiento de los pasajeros ni impedir la evacuación del vehículo en una situación de emergencia;



- El pasajero debe sujetar con seguridad todos los artículos en su regazo, debajo de su asiento o directamente frente a él, siempre que no bloquee el pasillo;
- No se permiten carritos de compras o utilitarios en ningún momento dentro del área de seguridad de dispositivos de movilidad.

Se pueden llevar a bordo otros artículos con ruedas como patinetas o patines. Estos artículos deben guardarse en su propia bolsa o colocarse en el regazo del pasajero. Los artículos no se pueden guardar en el piso del autobús.

No se permiten vagones, triciclos u otros dispositivos con ruedas que no califiquen como dispositivos de movilidad ADA en los vehículos de GoCary.

En el caso de que estén en uso ambas ranuras para portabicicletas, el operador puede permitir una bicicleta en el autobús si se puede sujetar de manera segura y no interferirá con el viaje de otros pasajeros. El operador tiene la única discreción de permitir o rechazar una bicicleta en el autobús.



### OBJETOS PERDIDOS

GoCary no se hace responsable de los artículos perdidos. Si encuentra un artículo, entrégalo a un empleado de GoCary. Si perdiste un artículo, llama al (919) 481-2020. Los artículos se pueden recoger de lunes a viernes, con cita previa, en GoCary, 1107 Trinity Road, Raleigh, NC.

### DERECHOS CIVILES

GoCary se compromete a garantizar que ninguna persona sea excluida de la participación en sus servicios ni se le nieguen los beneficios de estos, ni que sea objeto de discriminación por motivos de raza, color u origen nacional, según lo dispuesto en el Título VI de la Ley de Derechos Civiles de 1964. Cualquier persona que crea que ha sido agraviada por una práctica discriminatoria ilegal de GoCary tiene derecho a presentar una queja formal. Si tienes preguntas o deseas obtener una copia completa de la política y los procedimientos de quejas del Título VI de GoCary, llama al (919) 653-7141. Esta política está disponible en formatos e idiomas alternativos, gratis, si se solicita.

### CONTÁCTANOS

Preguntas e información de GoCary:

**BetterTransit@GoCary.org**  
**Centro de Información de Tránsito Regional**  
 Visita el sitio web de GoTriangle  
**Oficina de operaciones de GoCary**  
 (919) 481-2020  
**Otra Información sobre la Ciudad de Cary**  
 311

*Una copia en letra grande de este folleto está disponible si se solicita.*

# System Map

## MAPA DEL SISTEMA

### ROUTES / RUTAS

- GoCary Routes**
- 1 Crossroads
  - 3 Harrison
  - 4 High House
  - 5 Kildaire Farm
  - 6 Buck Jones
  - 7 Weston
  - ACX Apex-Cary Express
  - DL Downtown Loop
- GoApex Route**
- 00 GoApex Route
  - 00 GoRaleigh Route
  - 00 GoTriangle Route

### LEGEND / LEGENDA

- 0 Bus Route  
Ruta del autobús
  - Landmark  
Punto de referencia
  - T Transfer  
Transferencia
  - P Park & Ride  
Parquear y Viajar
  - H Hospital  
Hospital
  - 40 Interstate  
Interestatal
  - 64 US Highway  
Autopista federal
  - 55 State Highway  
Autopista estatal
- © 2025 GoCary  
Design by Smartmaps, Knoxville, TN

MORRISVILLE

CARY

APEX

Schedule and route information subject to change.  
La información de rutas y horarios está sujeta a cambios.

**CARY DEPOT BOARDING LOCATIONS / UBICACIONES DEL EMBARQUE DE CARY DEPOT**

**North Platform**  
Cary Depot  
GoCary  
3 4 7  
ACX

**South Platform**  
Cary Depot  
GoCary  
1 5 6  
GoTriangle  
300 310

This system map shows the bus routes in colors. Locate your starting point, your destination and the bus route nearest them on the map. If the bus route nearest your starting point does not go to your destination, you may transfer to another local route.

GoCary provides individual route maps and timetables on the following pages to further assist you in your travel plans. Each page has its own map and corresponding schedule. When looking at the route schedule, you will see the major timepoints listed across the top of the schedule. Above each timepoint is a number which corresponds with a number on the route map to show you that timepoint's exact location. There are more stops than those listed on the schedule and map, but by finding the nearest stop listed on the schedule, you can estimate when the bus will reach your stop.

Call **(919) 485-7433** and our customer representatives will help you plan your trip, or visit **GoCary.org**.

Este mapa del sistema muestra las rutas de autobús en colores. Localiza tu punto de partida, tu destino y la ruta de autobús más cercana a ellos en el mapa. Si la ruta de autobús más cercana a tu punto de partida no va a tu destino, puedes transferir a otra ruta local.

GoCary proporciona mapas de rutas individuales y horarios en las siguientes páginas para ayudarlo en sus planes de viaje. Cada página tiene su propio mapa y horario correspondiente. Al mirar el horario de la ruta, verás los principales puntos de tiempo enumerados en la parte superior del programa. Encima de cada punto de tiempo hay un número que corresponde con el número en el mapa de ruta para mostrarte la hora exacta. Existen más paradas que las enumeradas en el horario y el mapa, pero al encontrar la parada más cercana en tu horario, puedes estimar cuándo el autobús llegará a tu parada.

Llama al **(919) 485-7433** y nuestros representantes de servicio al cliente te ayudarán a planear su viaje o visite **GoCary.org**.





**MONDAY-SATURDAY / DE LUNES A SABADO**

**OUTBOUND TO CROSSROADS/TRYON / SALIDA A CROSSROADS/TRYON**

	1 Cary Depot	2 Chatham Square	3 East Cary Middle School	4 Cary Towne Center Site	5 Crossroads Plaza	6 Macedonia Lake Drive
AM	6:00	6:05	6:08	6:11	6:18	6:26
	6:30	6:35	6:38	6:41	6:48	6:56
	7:00	7:05	7:08	7:11	7:18	7:26
	7:30	7:35	7:38	7:41	7:48	7:56
	8:00	8:05	8:08	8:11	8:18	8:26
	8:30	8:35	8:38	8:41	8:48	8:56
	9:00	9:05	9:08	9:11	9:18	9:26
	9:30	9:35	9:38	9:41	9:48	9:56
	10:00	10:05	10:08	10:11	10:18	10:26
	10:30	10:35	10:38	10:41	10:48	10:56
	11:00	11:05	11:08	11:11	11:18	11:26
	11:30	11:35	11:38	11:41	11:48	11:56
PM	<b>12:00</b>	<b>12:05</b>	<b>12:08</b>	<b>12:11</b>	<b>12:18</b>	<b>12:26</b>
	12:30	12:35	12:38	12:41	12:48	12:56
	1:00	1:05	1:08	1:11	1:18	1:26
	1:30	1:35	1:38	1:41	1:48	1:56
	2:00	2:05	2:08	2:11	2:18	2:26
	2:30	2:35	2:38	2:41	2:48	2:56
	3:00	3:05	3:08	3:11	3:18	3:26
	3:30	3:35	3:38	3:41	3:48	3:56
	4:00	4:05	4:08	4:11	4:18	4:26
	4:30	4:35	4:38	4:41	4:48	4:56
	5:00	5:05	5:08	5:11	5:18	5:26
	5:30	5:35	5:38	5:41	5:48	5:56
6:00	6:05	6:08	6:11	6:18	6:26	
6:30	6:35	6:38	6:41	6:48	6:56	
7:00	7:05	7:08	7:11	7:18	7:26	
7:30	7:35	7:38	7:41	7:48	7:56	
8:00	8:05	8:08	8:11	8:18	8:26	
9:00	9:05	9:08	9:11	9:18	9:26	

**INBOUND TO DEPOT / LLEGADA A DEPOT**

	6 Macedonia Lake Drive	7 Walnut at Meeting	4 Cary Towne Center Site	8 Maynard at Village Greenway	2 Chatham Square	1 Cary Depot
AM	6:28	6:38	6:41	6:44	6:48	6:53
	6:58	7:08	7:11	7:14	7:18	7:23
	7:28	7:38	7:41	7:44	7:48	7:53
	7:58	8:08	8:11	8:14	8:18	8:23
	8:28	8:38	8:41	8:44	8:48	8:53
	8:58	9:08	9:11	9:14	9:18	9:23
	9:28	9:38	9:41	9:44	9:48	9:53
	9:58	10:08	10:11	10:14	10:18	10:23
	10:28	10:38	10:41	10:44	10:48	10:53
	10:58	11:08	11:11	11:14	11:18	11:23
	11:28	11:38	11:41	11:44	11:48	11:53
	11:58	<b>12:08</b>	<b>12:11</b>	<b>12:14</b>	<b>12:18</b>	<b>12:23</b>
PM	<b>12:28</b>	<b>12:38</b>	<b>12:41</b>	<b>12:44</b>	<b>12:48</b>	<b>12:53</b>
	12:58	1:08	1:11	1:14	1:18	1:23
	1:28	1:38	1:41	1:44	1:48	1:53
	1:58	2:08	2:11	2:14	2:18	2:23
	2:28	2:38	2:41	2:44	2:48	2:53
	2:58	3:08	3:11	3:14	3:18	3:23
	3:28	3:38	3:41	3:44	3:48	3:53
	3:58	4:08	4:11	4:14	4:18	4:23
	4:28	4:38	4:41	4:44	4:48	4:53
	4:58	5:08	5:11	5:14	5:18	5:23
	5:28	5:38	5:41	5:44	5:48	5:53
	5:58	6:08	6:11	6:14	6:18	6:23
6:28	6:38	6:41	6:44	6:48	6:53	
6:58	7:08	7:11	7:14	7:18	7:23	
7:28	7:38	7:41	7:44	7:48	7:53	
7:58	8:08	8:11	8:14	8:18	8:23	
8:28	8:38	8:41	8:44	8:48	8:53	
9:28	9:38	9:41	9:44	9:48	9:53	

**SUNDAY / DOMINGO**

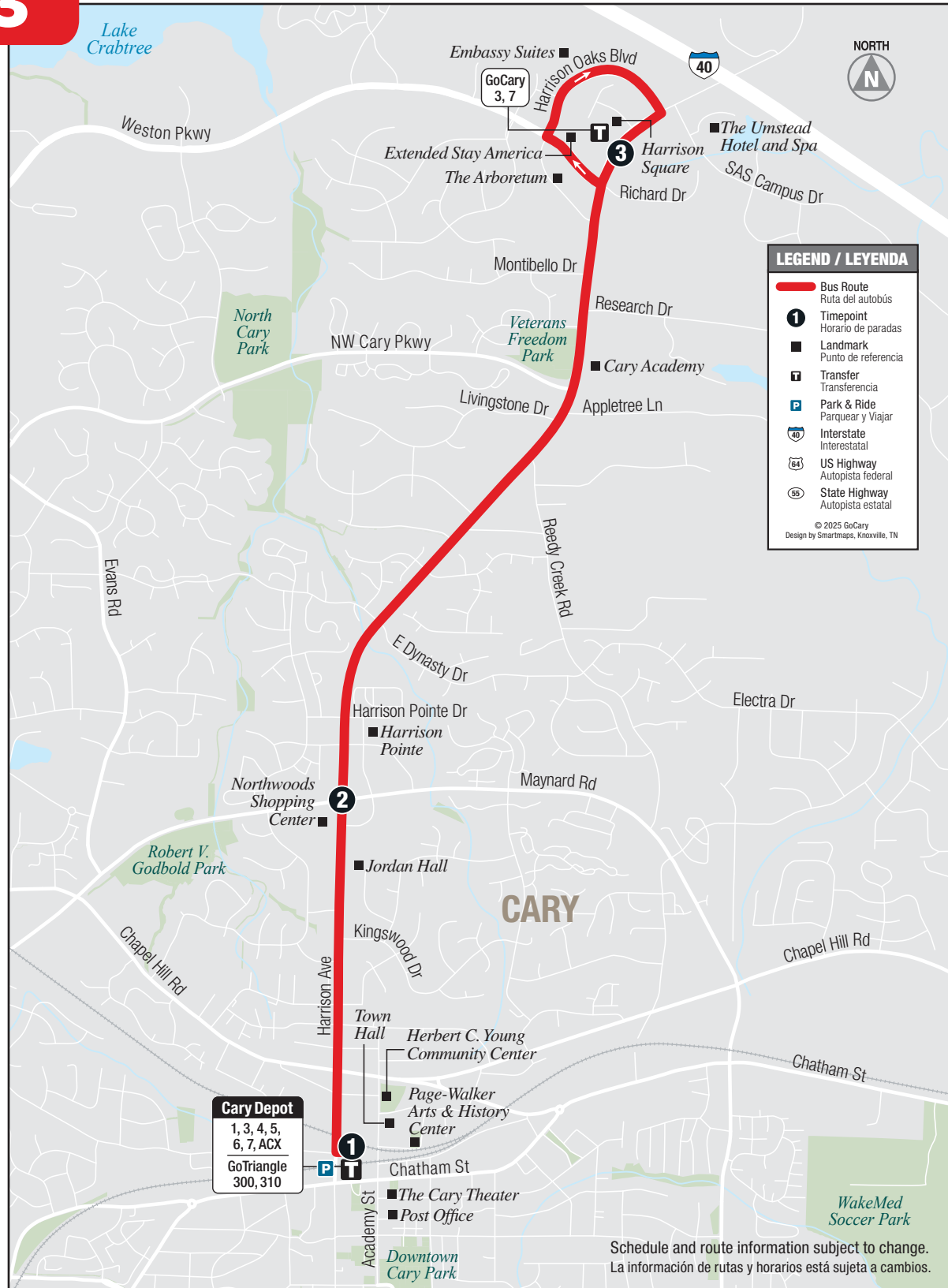
**OUTBOUND TO CROSSROADS/TRYON / SALIDA A CROSSROADS/TRYON**

	1 Cary Depot	2 Chatham Square	3 East Cary Middle School	4 Cary Towne Center Site	5 Crossroads Plaza	6 Macedonia Lake Drive
AM	7:00	7:05	7:08	7:11	7:18	7:26
	8:00	8:05	8:08	8:11	8:18	8:26
	9:00	9:05	9:08	9:11	9:18	9:26
	10:00	10:05	10:08	10:11	10:18	10:26
	11:00	11:05	11:08	11:11	11:18	11:26
	<b>12:00</b>	<b>12:05</b>	<b>12:08</b>	<b>12:11</b>	<b>12:18</b>	<b>12:26</b>
	1:00	1:05	1:08	1:11	1:18	1:26
	2:00	2:05	2:08	2:11	2:18	2:26
	3:00	3:05	3:08	3:11	3:18	3:26
	4:00	4:05	4:08	4:11	4:18	4:26
	5:00	5:05	5:08	5:11	5:18	5:26
	6:00	6:05	6:08	6:11	6:18	6:26
7:00	7:05	7:08	7:11	7:18	7:26	
8:00	8:05	8:08	8:11	8:18	8:26	

**INBOUND TO DEPOT / LLEGADA A DEPOT**

	6 Macedonia Lake Drive	7 Walnut at Meeting	4 Cary Towne Center Site	8 Maynard at Village Greenway	2 Chatham Square	1 Cary Depot
AM	7:28	7:38	7:41	7:44	7:48	7:53
	8:28	8:38	8:41	8:44	8:48	8:53
	9:28	9:38	9:41	9:44	9:48	9:53
	10:28	10:38	10:41	10:44	10:48	10:53
	11:28	11:38	11:41	11:44	11:48	11:53
	<b>12:28</b>	<b>12:38</b>	<b>12:41</b>	<b>12:44</b>	<b>12:48</b>	<b>12:53</b>
	1:28	1:38	1:41	1:44	1:48	1:53
	2:28	2:38	2:41	2:44	2:48	2:53
	3:28	3:38	3:41	3:44	3:48	3:53
	4:28	4:38	4:41	4:44	4:48	4:53
	5:28	5:38	5:41	5:44	5:48	5:53
	6:28	6:38	6:41	6:44	6:48	6:53
7:28	7:38	7:41	7:44	7:48	7:53	
8:28	8:38	8:41	8:44	8:48	8:53	

PM times are in bold. / Las horas de la tarde están en negrilla.



**MONDAY-SATURDAY / DE LUNES A SABADO**

**OUTBOUND TO HARRISON OAKS / SALIDA A HARRISON OAKS**

**INBOUND TO DEPOT / LLEGADA A DEPOT**

	1 Cary Depot	2 Harrison at Maynard	3 Harrison Oaks	3 Harrison Oaks	2 Harrison at Maynard	1 Cary Depot
AM	6:00	6:05	6:13			
	6:30	6:35	6:43			
	7:00	7:05	7:13			
	7:30	7:35	7:43			
	8:00	8:05	8:13			
	8:30	8:35	8:43			
	9:00	9:05	9:13			
	9:30	9:35	9:43			
	10:00	10:05	10:13			
	10:30	10:35	10:43			
	11:00	11:05	11:13			
11:30	11:35	11:43				
PM	<b>12:00</b>	<b>12:05</b>	<b>12:13</b>			
	<b>12:30</b>	<b>12:35</b>	<b>12:43</b>			
	1:00	1:05	1:13			
	1:30	1:35	1:43			
	2:00	2:05	2:13			
	2:30	2:35	2:43			
	3:00	3:05	3:13			
	3:30	3:35	3:43			
	4:00	4:05	4:13			
	4:30	4:35	4:43			
	5:00	5:05	5:13			
5:30	5:35	5:43				
6:00	6:05	6:13				
6:30	6:35	6:43				
7:00	7:05	7:13				
7:30	7:35	7:43				
8:30	8:35	8:43				
9:30	9:35	9:43				

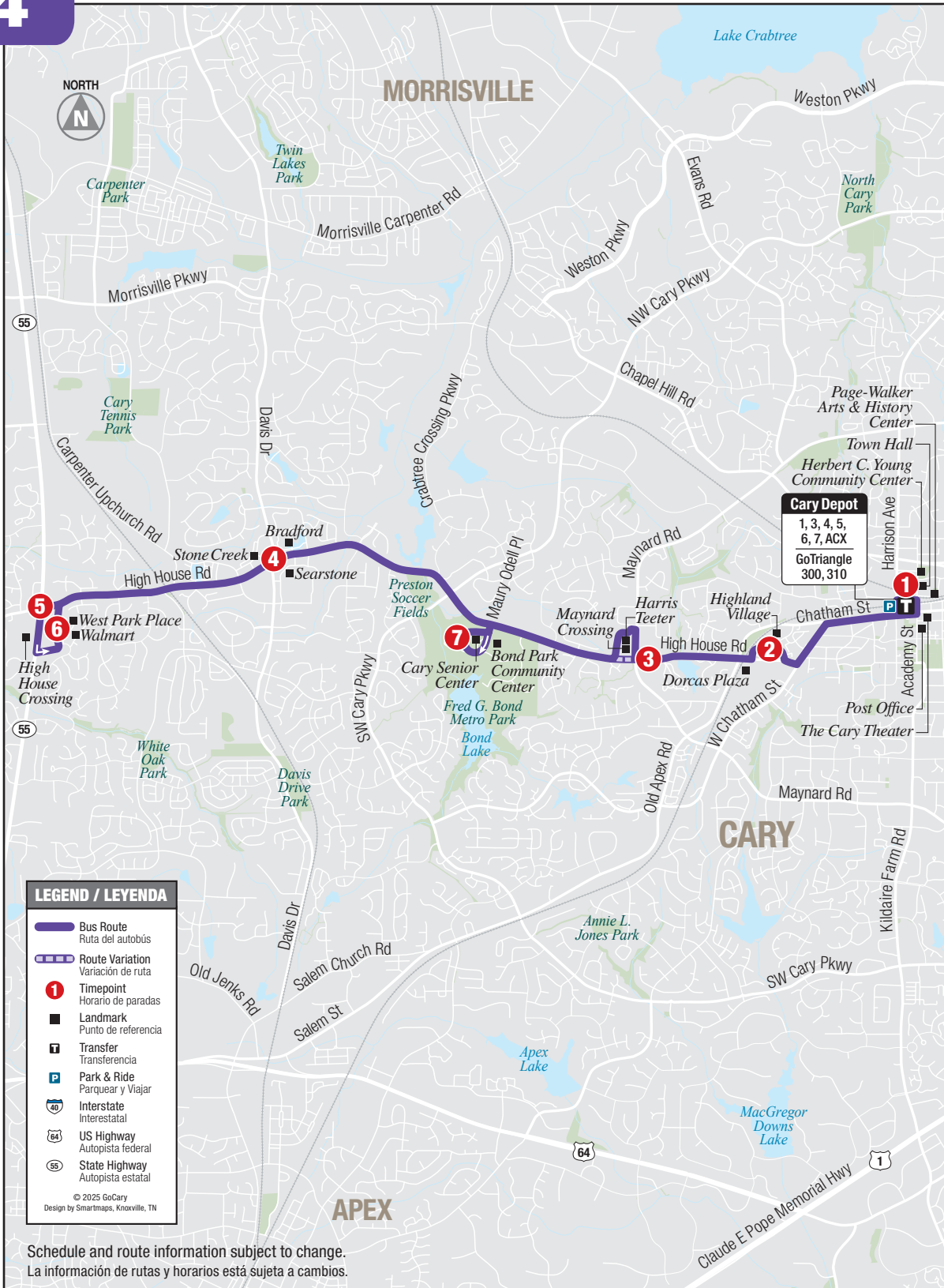
**SUNDAY / DOMINGO**

**OUTBOUND TO HARRISON OAKS / SALIDA A HARRISON OAKS**

**INBOUND TO DEPOT / LLEGADA A DEPOT**

	1 Cary Depot	2 Harrison at Maynard	3 Harrison Oaks	3 Harrison Oaks	2 Harrison at Maynard	1 Cary Depot
AM	7:30	7:35	7:43			
	8:30	8:35	8:43			
	9:30	9:35	9:43			
	10:30	10:35	10:43			
	11:30	11:35	11:43			
	<b>12:30</b>	<b>12:35</b>	<b>12:43</b>			
PM	1:30	1:35	1:43			
	2:30	2:35	2:43			
	3:30	3:35	3:43			
	4:30	4:35	4:43			
	5:30	5:35	5:43			
	6:30	6:35	6:43			
7:30	7:35	7:43				
8:30	8:35	8:43				

PM times are in bold. / Las horas de la tarde están en negrilla.



**LEGEND / LEGENDA**

- Bus Route / Ruta del autobús
- Route Variation / Variación de ruta
- Timepoint / Horario de paradas
- Landmark / Punto de referencia
- Transfer / Transferencia
- Park & Ride / Parquear y Viajar
- Interstate / Interestatal
- US Highway / Autopista federal
- State Highway / Autopista estatal

© 2025 GoCary  
Design by Smartmaps, Knoxville, TN

Schedule and route information subject to change.  
La información de rutas y horarios está sujeta a cambios.

**MONDAY-SATURDAY / DE LUNES A SABADO**

**OUTBOUND TO HIGH HOUSE CROSSING / SALIDA A HIGH HOUSE CROSSING**

	1 Cary Depot	2 Highland Village	3 High House at Maynard	4 High House at Davis	5 High House at Hwy 55
AM	6:00	6:05	6:09	6:15	6:23
	6:30	6:35	6:39	6:45	6:53
	7:00	7:05	7:09	7:15	7:23
	7:30	7:35	7:39	7:45	7:53
	8:00	8:05	8:09	8:15	8:23
	8:30	8:35	8:39	8:45	8:53
	9:00	9:05	9:09	9:15	9:23
	9:30	9:35	9:39*	9:45	9:53
	10:00	10:05	10:09*	10:15	10:23
	10:30	10:35	10:39*	10:45	10:53
11:00	11:05	11:09*	11:15	11:23	
11:30	11:35	11:39*	11:45	11:53	
12:00	12:05	12:09*	12:15	12:23	
12:30	12:35	12:39*	12:45	12:53	
1:00	1:05	1:09*	1:15	1:23	
1:30	1:35	1:39*	1:45	1:53	
2:00	2:05	2:09*	2:15	2:23	
2:30	2:35	2:39	2:45	2:53	
3:00	3:05	3:09	3:15	3:23	
3:30	3:35	3:39	3:45	3:53	
4:00	4:05	4:09	4:15	4:23	
4:30	4:35	4:39	4:45	4:53	
5:00	5:05	5:09	5:15	5:23	
5:30	5:35	5:39	5:45	5:53	
6:00	6:05	6:09	6:15	6:23	
6:30	6:35	6:39	6:45	6:53	
7:00	7:05	7:09*	7:15	7:23	
8:00	8:05	8:09*	8:15	8:23	
9:00	9:05	9:09*	9:15	9:23	
10:00	10:05	10:09*	10:15	10:23	

**INBOUND TO DEPOT / LLEGADA A DEPOT**

	6 Walmart at Hwy 55	4 High House at Davis	7 Senior Center at Bond Park**	3 High House at Maynard	2 Highland Village	1 Cary Depot
AM	6:30	6:35	6:40	6:45	6:50	6:55
	7:00	7:05	7:10	7:15	7:20	7:25
	7:30	7:35	7:40	7:45	7:50	7:55
	8:00	8:05	8:10	8:15	8:20	8:25
	8:30	8:35	8:40	8:45	8:50	8:55
	9:00	9:05	9:10	9:15	9:20	9:25
	9:30	9:35	9:40	9:45	9:50	9:55
	10:00	10:05	10:10	10:15*	10:20	10:25
	10:30	10:35	10:40	10:45*	10:50	10:55
	11:00	11:05	11:10	11:15*	11:20	11:25
11:30	11:35	11:40	11:45*	11:50	11:55	
12:00	12:05	12:10	12:15*	12:20	12:25	
12:30	12:35	12:40	12:45*	12:50	12:55	
1:00	1:05	1:10	1:15*	1:20	1:25	
1:30	1:35	1:40	1:45*	1:50	1:55	
2:00	2:05	2:10	2:15*	2:20	2:25	
2:30	2:35	2:40	2:45*	2:50	2:55	
3:00	3:05	3:10	3:15	3:20	3:25	
3:30	3:35	3:40	3:45	3:50	3:55	
4:00	4:05	4:10	4:15	4:20	4:25	
4:30	4:35	4:40	4:45	4:50	4:55	
5:00	5:05	5:10	5:15	5:20	5:25	
5:30	5:35	5:40	5:45	5:50	5:55	
6:00	6:05	6:10	6:15	6:20	6:25	
6:30	6:35	6:40	6:45	6:50	6:55	
7:00	7:05	7:10	7:15	7:20	7:25	
7:30	7:35	7:40	7:45*	7:50	7:55	
8:30	8:35	8:40	8:45*	8:50	8:55	
9:30	9:35	9:40	9:45*	9:50	9:55	

Bus bypasses Harris Teeter stop these trips Monday-Friday. / El autobús se desvía de la parada Harris Teeter en estos viajes de lunes a viernes.

\* Bus stops off-street at Harris Teeter at these times Monday-Friday and all times Saturday & Sunday. / El autobús se detiene fuera de la calle en Harris Teeter en estos horarios de lunes a viernes y todos los sábados y domingos.

**SUNDAY / DOMINGO**

**OUTBOUND TO HIGH HOUSE CROSSING / SALIDA A HIGH HOUSE CROSSING**

	1 Cary Depot	2 Highland Village	3 High House at Maynard	4 High House at Davis	5 High House at Hwy 55
AM	7:00	7:05	7:09*	7:15	7:23
	8:00	8:05	8:09*	8:15	8:23
	9:00	9:05	9:09*	9:15	9:23
	10:00	10:05	10:09*	10:15	10:23
	11:00	11:05	11:09*	11:15	11:23
	12:00	12:05	12:09*	12:15	12:23
	1:00	1:05	1:09*	1:15	1:23
	2:00	2:05	2:09*	2:15	2:23
	3:00	3:05	3:09*	3:15	3:23
	4:00	4:05	4:09*	4:15	4:23
5:00	5:05	5:09*	5:15	5:23	
6:00	6:05	6:09*	6:15	6:23	
7:00	7:05	7:09*	7:15	7:23	
8:00	8:05	8:09*	8:15	8:23	

**INBOUND TO DEPOT / LLEGADA A DEPOT**

	6 Walmart at Hwy 55	4 High House at Davis	7 Senior Center at Bond Park**	3 High House at Maynard	2 Highland Village	1 Cary Depot
AM	7:30	7:35	7:40	7:45*	7:50	7:55
	8:30	8:35	8:40	8:45*	8:50	8:55
	9:30	9:35	9:40	9:45*	9:50	9:55
	10:30	10:35	10:40	10:45*	10:50	10:55
	11:30	11:35	11:40	11:45*	11:50	11:55
	12:30	12:35	12:40	12:45*	12:50	12:55
	1:30	1:35	1:40	1:45*	1:50	1:55
	2:30	2:35	2:40	2:45*	2:50	2:55
	3:30	3:35	3:40	3:45*	3:50	3:55
	4:30	4:35	4:40	4:45*	4:50	4:55
5:30	5:35	5:40	5:45*	5:50	5:55	
6:30	6:35	6:40	6:45*	6:50	6:55	
7:30	7:35	7:40	7:45*	7:50	7:55	
8:30	8:35	8:40	8:45*	8:50	8:55	

PM times are in bold. / Las horas de la tarde están en **negrilla**.

\*\* Senior Center stop served on inbound trips only. / La parada en el Centro para Personas de la Tercera Edad funciona solo en viajes de regreso.



MONDAY-SATURDAY / DE LUNES A SABADO

OUTBOUND TO CRESCENT COMMONS / SALIDA A CRESCENT COMMONS

INBOUND TO DEPOT / LLEGADA A DEPOT

	1 Cary Depot	2 Mayfair Plaza	3 WakeMed	4 Crescent Commons	4 Crescent Commons	2 Mayfair Plaza	1 Cary Depot
AM	6:00	6:04	6:11	6:14	6:14	6:23	6:29
	6:30	6:34	6:41	6:44	6:44	6:53	6:59
	7:00	7:04	7:11	7:14	7:14	7:23	7:29
	7:30	7:34	7:41	7:44	7:44	7:53	7:59
	8:00	8:04	8:11	8:14	8:14	8:23	8:29
	8:30	8:34	8:41	8:44	8:44	8:53	8:59
	9:00	9:04	9:11	9:14	9:14	9:23	9:29
	9:30	9:34	9:41	9:44	9:44	9:53	9:59
	10:00	10:04	10:11	10:14	10:14	10:23	10:29
	10:30	10:34	10:41	10:44	10:44	10:53	10:59
	11:00	11:04	11:11	11:14	11:14	11:23	11:29
	11:30	11:34	11:41	11:44	11:44	11:53	11:59
PM	<b>12:00</b>	<b>12:04</b>	<b>12:11</b>	<b>12:14</b>	<b>12:14</b>	<b>12:23</b>	<b>12:29</b>
	<b>12:30</b>	<b>12:34</b>	<b>12:41</b>	<b>12:44</b>	<b>12:44</b>	<b>12:53</b>	<b>12:59</b>
	1:00	1:04	1:11	1:14	1:14	1:23	1:29
	1:30	1:34	1:41	1:44	1:44	1:53	1:59
	2:00	2:04	2:11	2:14	2:14	2:23	2:29
	2:30	2:34	2:41	2:44	2:44	2:53	2:59
	3:00	3:04	3:11	3:14	3:14	3:23	3:29
	3:30	3:34	3:41	3:44	3:44	3:53	3:59
	4:00	4:04	4:11	4:14	4:14	4:23	4:29
	4:30	4:34	4:41	4:44	4:44	4:53	4:59
	5:00	5:04	5:11	5:14	5:14	5:23	5:29
	5:30	5:34	5:41	5:44	5:44	5:53	5:59
6:00	6:04	6:11	6:14	6:14	6:23	6:29	
6:30	6:34	6:41	6:44	6:44	6:53	6:59	
7:00	7:04	7:11	7:14	7:14	7:23	7:29	
8:00	8:04	8:11	8:14	8:14	8:23	8:29	
9:00	9:04	9:11	9:14	9:14	9:23	9:29	
10:00	10:04	10:11	10:14	10:14	—	—	

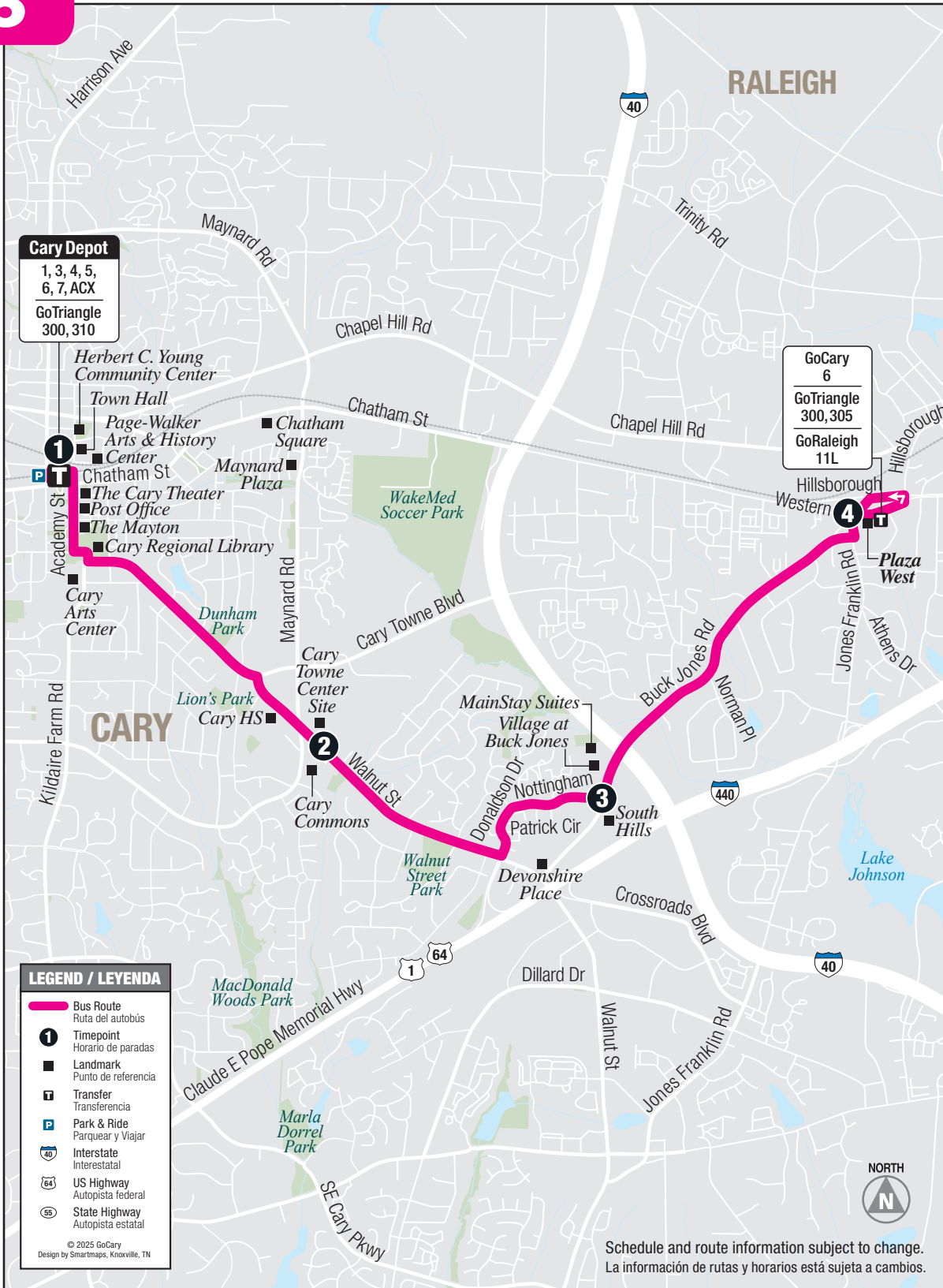
SUNDAY / DOMINGO

OUTBOUND TO CRESCENT COMMONS / SALIDA A CRESCENT COMMONS

INBOUND TO DEPOT / LLEGADA A DEPOT

	1 Cary Depot	2 Mayfair Plaza	3 WakeMed	4 Crescent Commons	4 Crescent Commons	2 Mayfair Plaza	1 Cary Depot
AM	7:00	7:04	7:11	7:14	7:14	7:23	7:29
	8:00	8:04	8:11	8:14	8:14	8:23	8:29
	9:00	9:04	9:11	9:14	9:14	9:23	9:29
	10:00	10:04	10:11	10:14	10:14	10:23	10:29
	11:00	11:04	11:11	11:14	11:14	11:23	11:29
	<b>12:00</b>	<b>12:04</b>	<b>12:11</b>	<b>12:14</b>	<b>12:14</b>	<b>12:23</b>	<b>12:29</b>
PM	1:00	1:04	1:11	1:14	1:14	1:23	1:29
	2:00	2:04	2:11	2:14	2:14	2:23	2:29
	3:00	3:04	3:11	3:14	3:14	3:23	3:29
	4:00	4:04	4:11	4:14	4:14	4:23	4:29
	5:00	5:04	5:11	5:14	5:14	5:23	5:29
	6:00	6:04	6:11	6:14	6:14	6:23	6:29
7:00	7:04	7:11	7:14	7:14	7:23	7:29	
8:00	8:04	8:11	8:14	8:14	8:23	8:29	

PM times are in bold. / Las horas de la tarde están en negrilla.



**Cary Depot**  
1, 3, 4, 5,  
6, 7, ACX  
GoTriangle  
300, 310

**GoCary 6**  
GoTriangle  
300, 305  
GoRaleigh  
11L

**LEGEND / LEYENDA**

- Bus Route / Ruta del autobús
- Timepoint / Horario de paradas
- Landmark / Punto de referencia
- Transfer / Transferencia
- Park & Ride / Parquear y Viajar
- Interstate / Interestatal
- US Highway / Autopista federal
- State Highway / Autopista estatal

© 2025 GoCary  
Design by Smartmaps, Knoxville, TN

Schedule and route information subject to change.  
La información de rutas y horarios está sujeta a cambios.

**MONDAY-SATURDAY / DE LUNES A SABADO**

**OUTBOUND TO PLAZA WEST / SALIDA A PLAZA WEST**

**INBOUND TO DEPOT / LLEGADA A DEPOT**

	1 Cary Depot	2 Cary Towne Center Site	3 Buck Jones at Nottingham	4 Western Blvd at Jones Franklin	4 Western Blvd at Jones Franklin	3 Buck Jones at Nottingham	2 Cary Towne Center Site	1 Cary Depot
AM	6:00	6:08	6:14	6:25	6:30	6:37	6:42	6:51
	6:30	6:38	6:44	6:55	7:00	7:07	7:12	7:21
	7:00	7:08	7:14	7:25	7:30	7:37	7:42	7:51
	7:30	7:38	7:44	7:55	8:00	8:07	8:12	8:21
	8:00	8:08	8:14	8:25	8:30	8:37	8:42	8:51
	8:30	8:38	8:44	8:55	9:00	9:07	9:12	9:21
	9:00	9:08	9:14	9:25	9:30	9:37	9:42	9:51
	9:30	9:38	9:44	9:55	10:00	10:07	10:12	10:21
	10:00	10:08	10:14	10:25	10:30	10:37	10:42	10:51
	10:30	10:38	10:44	10:55	11:00	11:07	11:12	11:21
	11:00	11:08	11:14	11:25	11:30	11:37	11:42	11:51
	11:30	11:38	11:44	11:55	12:00	12:07	12:12	12:21
PM	12:00	12:08	12:14	12:25	12:30	12:37	12:42	12:51
	12:30	12:38	12:44	12:55	1:00	1:07	1:12	1:21
	1:00	1:08	1:14	1:25	1:30	1:37	1:42	1:51
	1:30	1:38	1:44	1:55	2:00	2:07	2:12	2:21
	2:00	2:08	2:14	2:25	2:30	2:37	2:42	2:51
	2:30	2:38	2:44	2:55	3:00	3:07	3:12	3:21
	3:00	3:08	3:14	3:25	3:30	3:37	3:42	3:51
	3:30	3:38	3:44	3:55	4:00	4:07	4:12	4:21
	4:00	4:08	4:14	4:25	4:30	4:37	4:42	4:51
	4:30	4:38	4:44	4:55	5:00	5:07	5:12	5:21
	5:00	5:08	5:14	5:25	5:30	5:37	5:42	5:51
	5:30	5:38	5:44	5:55	6:00	6:07	6:12	6:21
6:00	6:08	6:14	6:25	6:30	6:37	6:42	6:51	
6:30	6:38	6:44	6:55	7:00	7:07	7:12	7:21	
7:00	7:08	7:14	7:25	7:30	7:37	7:42	7:51	
8:00	8:08	8:14	8:25	8:30	8:37	8:42	8:51	
9:00	9:08	9:14	9:25	9:30	9:37	9:42	9:51	
10:00	10:08	10:14	10:25	—	—	—	—	

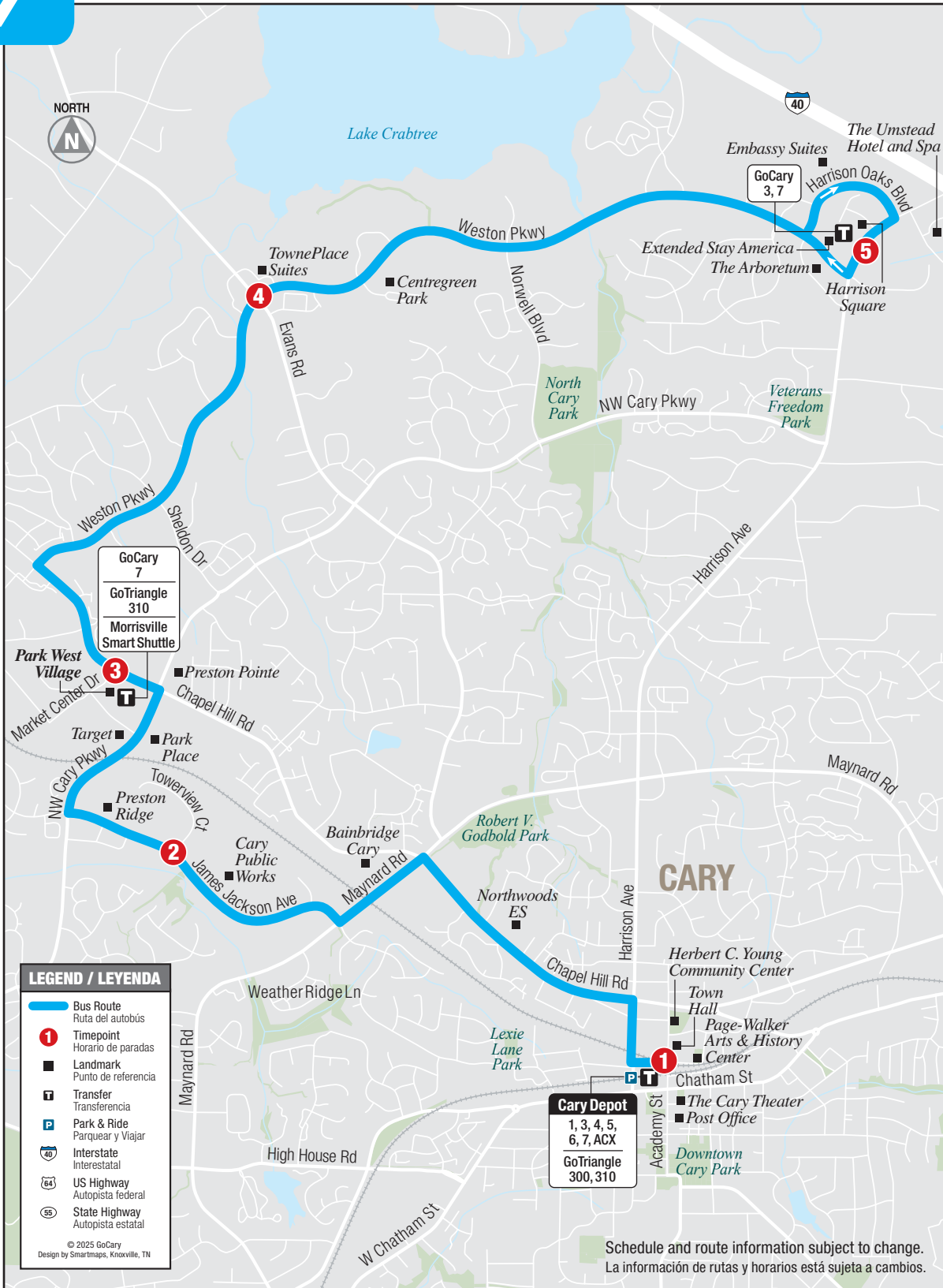
**SUNDAY / DOMINGO**

**OUTBOUND TO PLAZA WEST / SALIDA A PLAZA WEST**

**INBOUND TO DEPOT / LLEGADA A DEPOT**

	1 Cary Depot	2 Cary Towne Center Site	3 Buck Jones at Nottingham	4 Western Blvd at Jones Franklin	4 Western Blvd at Jones Franklin	3 Buck Jones at Nottingham	2 Cary Towne Center Site	1 Cary Depot
AM	7:00	7:08	7:14	7:25	7:30	7:37	7:42	7:51
	8:00	8:08	8:14	8:25	8:30	8:37	8:42	8:51
	9:00	9:08	9:14	9:25	9:30	9:37	9:42	9:51
	10:00	10:08	10:14	10:25	10:30	10:37	10:42	10:51
	11:00	11:08	11:14	11:25	11:30	11:37	11:42	11:51
	12:00	12:08	12:14	12:25	12:30	12:37	12:42	12:51
PM	1:00	1:08	1:14	1:25	1:30	1:37	1:42	1:51
	2:00	2:08	2:14	2:25	2:30	2:37	2:42	2:51
	3:00	3:08	3:14	3:25	3:30	3:37	3:42	3:51
	4:00	4:08	4:14	4:25	4:30	4:37	4:42	4:51
	5:00	5:08	5:14	5:25	5:30	5:37	5:42	5:51
	6:00	6:08	6:14	6:25	6:30	6:37	6:42	6:51
7:00	7:08	7:14	7:25	7:30	7:37	7:42	7:51	
8:00	8:08	8:14	8:25	8:30	8:37	8:42	8:51	

PM times are in bold. / Las horas de la tarde están en negrilla.



**MONDAY-SATURDAY / DE LUNES A SABADO**

**OUTBOUND TO HARRISON OAKS / SALIDA A HARRISON OAKS**

	1 Cary Depot	2 Towerview Court	3 Park West Village	4 Weston at Evans	5 Harrison Oaks
6:00	6:07	6:11	6:15	6:24	
6:30	6:37	6:41	6:45	6:54	
7:00	7:07	7:11	7:15	7:24	
7:30	7:37	7:41	7:45	7:54	
8:00	8:07	8:11	8:15	8:24	
8:30	8:37	8:41	8:45	8:54	
9:00	9:07	9:11	9:15	9:24	
9:30	9:37	9:41	9:45	9:54	
10:00	10:07	10:11	10:15	10:24	
10:30	10:37	10:41	10:45	10:54	
11:00	11:07	11:11	11:15	11:24	
11:30	11:37	11:41	11:45	11:54	
<b>12:00</b>	<b>12:07</b>	<b>12:11</b>	<b>12:15</b>	<b>12:24</b>	
<b>12:30</b>	<b>12:37</b>	<b>12:41</b>	<b>12:45</b>	<b>12:54</b>	
1:00	1:07	1:11	1:15	1:24	
1:30	1:37	1:41	1:45	1:54	
2:00	2:07	2:11	2:15	2:24	
2:30	2:37	2:41	2:45	2:54	
3:00	3:07	3:11	3:15	3:24	
3:30	3:37	3:41	3:45	3:54	
4:00	4:07	4:11	4:15	4:24	
4:30	4:37	4:41	4:45	4:54	
5:00	5:07	5:11	5:15	5:24	
5:30	5:37	5:41	5:45	5:54	
6:00	6:07	6:11	6:15	6:24	
6:30	6:37	6:41	6:45	6:54	
7:00	7:07	7:11	7:15	7:24	
8:00	8:07	8:11	8:15	8:24	
9:00	9:07	9:11	9:15	9:24	

**INBOUND TO DEPOT / LLEGADA A DEPOT**

	5 Harrison Oaks	4 Weston at Evans	3 Park West Village	2 Towerview Court	1 Cary Depot
6:25	6:31	6:36	6:41	6:50	
6:55	7:01	7:06	7:11	7:20	
7:25	7:31	7:36	7:41	7:50	
7:55	8:01	8:06	8:11	8:20	
8:25	8:31	8:36	8:41	8:50	
8:55	9:01	9:06	9:11	9:20	
9:25	9:31	9:36	9:41	9:50	
9:55	10:01	10:06	10:11	10:20	
10:25	10:31	10:36	10:41	10:50	
10:55	11:01	11:06	11:11	11:20	
11:25	11:31	11:36	11:41	11:50	
11:55	<b>12:01</b>	<b>12:06</b>	<b>12:11</b>	<b>12:20</b>	
<b>12:25</b>	<b>12:31</b>	<b>12:36</b>	<b>12:41</b>	<b>12:50</b>	
<b>12:55</b>	<b>1:01</b>	<b>1:06</b>	<b>1:11</b>	<b>1:20</b>	
1:25	1:31	1:36	1:41	1:50	
1:55	2:01	2:06	2:11	2:20	
2:25	2:31	2:36	2:41	2:50	
2:55	3:01	3:06	3:11	3:20	
3:25	3:31	3:36	3:41	3:50	
3:55	4:01	4:06	4:11	4:20	
4:25	4:31	4:36	4:41	4:50	
4:55	5:01	5:06	5:11	5:20	
5:25	5:31	5:36	5:41	5:50	
5:55	6:01	6:06	6:11	6:20	
6:25	6:31	6:36	6:41	6:50	
6:55	7:01	7:06	7:11	7:20	
7:25	7:31	7:36	7:41	7:50	
8:25	8:31	8:36	8:41	8:50	
9:25	9:31	9:36	9:41	9:50	

**SUNDAY / DOMINGO**

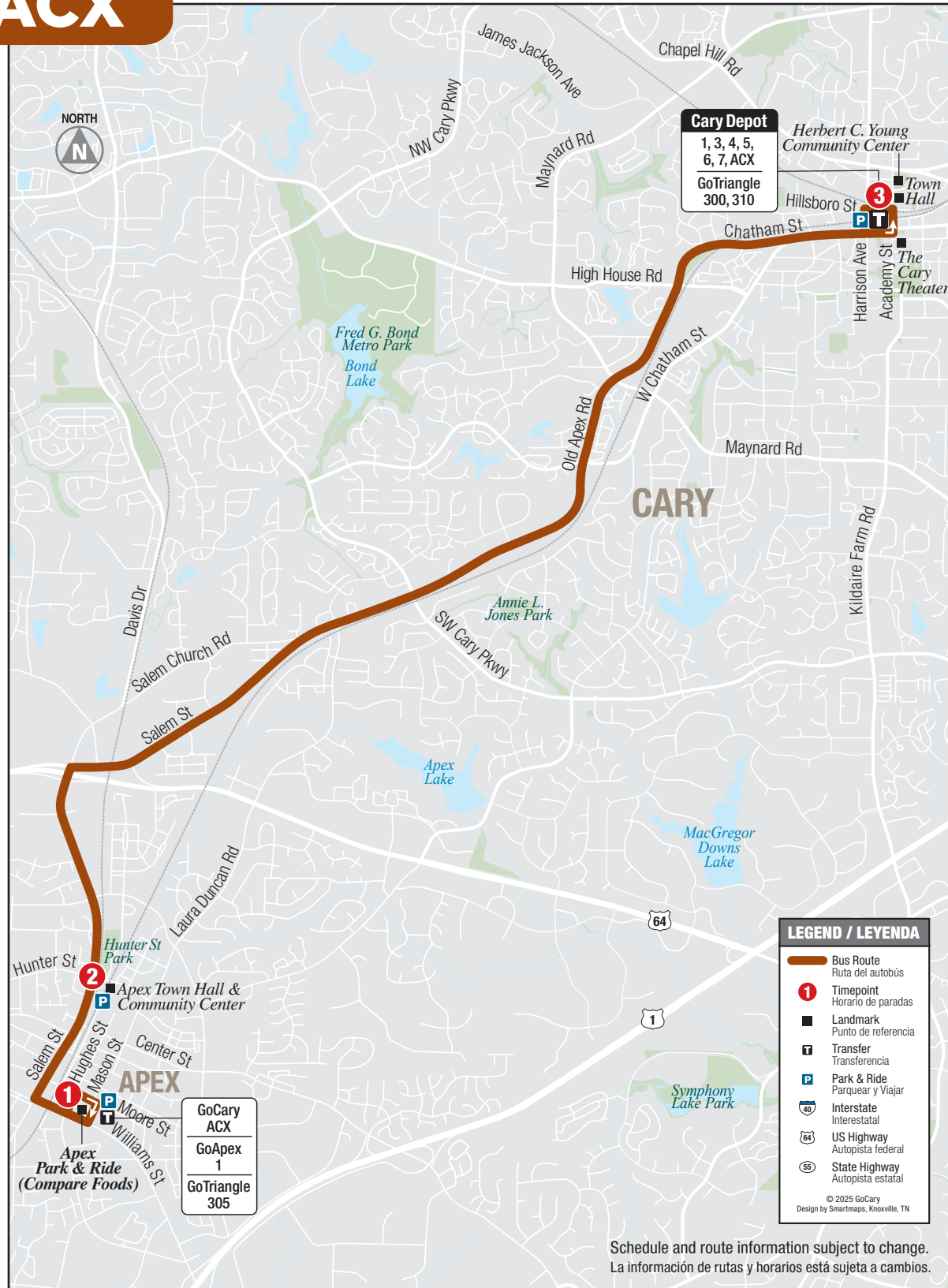
**OUTBOUND TO HARRISON OAKS / SALIDA A HARRISON OAKS**

	1 Cary Depot	2 Towerview Court	3 Park West Village	4 Weston at Evans	5 Harrison Oaks
7:00	7:07	7:11	7:15	7:24	
8:00	8:07	8:11	8:15	8:24	
9:00	9:07	9:11	9:15	9:24	
10:00	10:07	10:11	10:15	10:24	
11:00	11:07	11:11	11:15	11:24	
<b>12:00</b>	<b>12:07</b>	<b>12:11</b>	<b>12:15</b>	<b>12:24</b>	
1:00	1:07	1:11	1:15	1:24	
2:00	2:07	2:11	2:15	2:24	
3:00	3:07	3:11	3:15	3:24	
4:00	4:07	4:11	4:15	4:24	
5:00	5:07	5:11	5:15	5:24	
6:00	6:07	6:11	6:15	6:24	
7:00	7:07	7:11	7:15	7:24	
8:00	8:07	8:11	8:15	8:24	

**INBOUND TO DEPOT / LLEGADA A DEPOT**

	5 Harrison Oaks	4 Weston at Evans	3 Park West Village	2 Towerview Court	1 Cary Depot
7:25	7:31	7:36	7:41	7:50	
8:25	8:31	8:36	8:41	8:50	
9:25	9:31	9:36	9:41	9:50	
10:25	10:31	10:36	10:41	10:50	
11:25	11:31	11:36	11:41	11:50	
<b>12:25</b>	<b>12:31</b>	<b>12:36</b>	<b>12:41</b>	<b>12:50</b>	
1:25	1:31	1:36	1:41	1:50	
2:25	2:31	2:36	2:41	2:50	
3:25	3:31	3:36	3:41	3:50	
4:25	4:31	4:36	4:41	4:50	
5:25	5:31	5:36	5:41	5:50	
6:25	6:31	6:36	6:41	6:50	
7:25	7:31	7:36	7:41	7:50	
8:25	8:31	8:36	8:41	8:50	

PM times are in bold. / Las horas de la tarde están en negrilla.

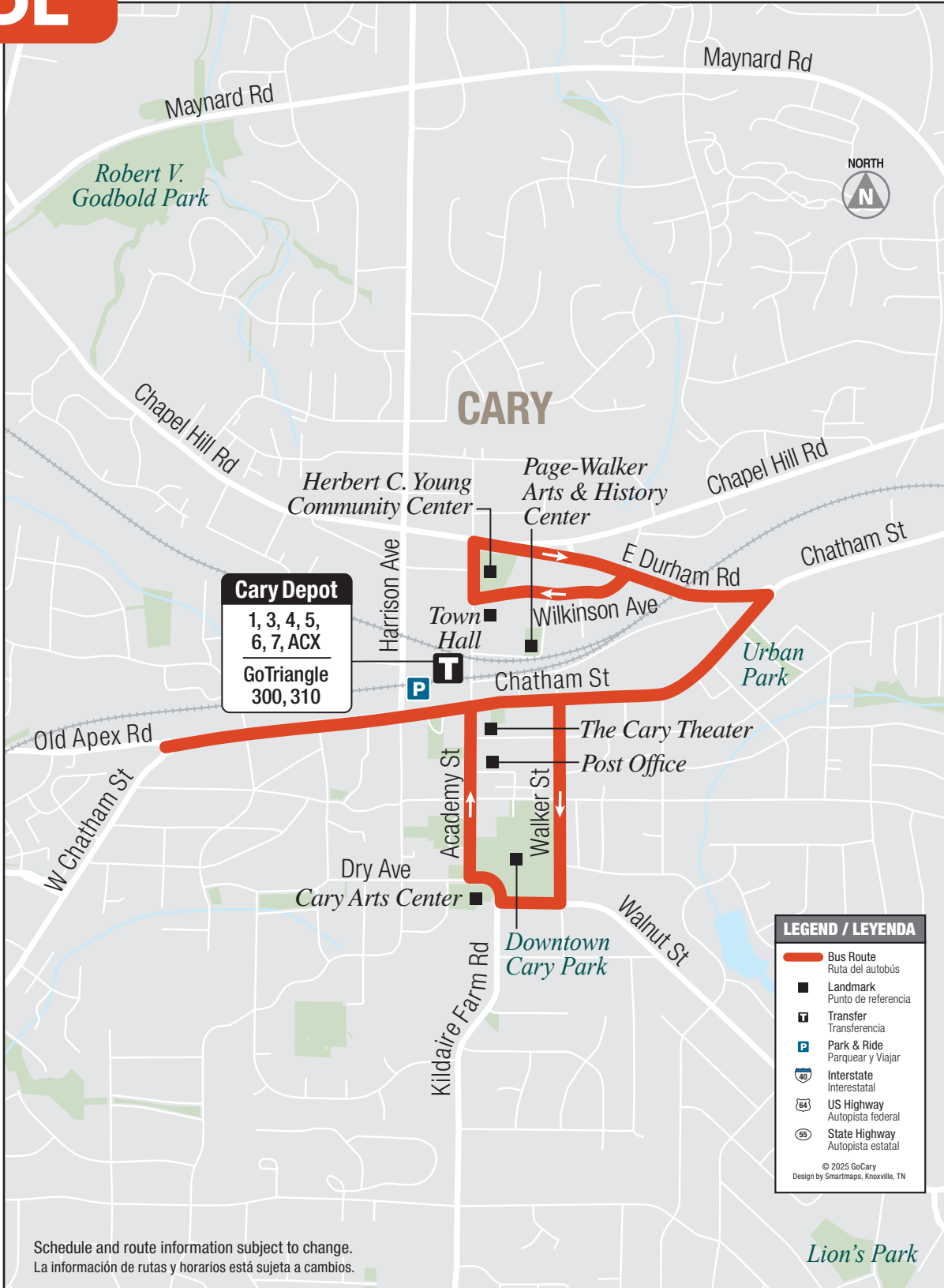


Schedule and route information subject to change.  
La información de rutas y horarios está sujeta a cambios.

## MONDAY-FRIDAY ONLY / SOLO DE LUNES A VIERNES

	INBOUND TO DEPOT / LLEGADA A DEPOT			OUTBOUND TO APEX / SALIDA A APEX		
	1 Apex Park & Ride	2 Salem St at Hunter St	3 Cary Depot	3 Cary Depot	2 Salem St at Hunter St	1 Apex Park & Ride
AM	6:00	6:05	6:25	6:35	6:50	6:55
	7:00	7:05	7:25	7:35	7:50	7:55
	8:00	8:05	8:25	—	—	—
PM	<b>5:00</b>	<b>5:05</b>	<b>5:25</b>	<b>4:35</b>	<b>4:52</b>	<b>4:57</b>
	<b>6:00</b>	<b>6:05</b>	<b>6:25</b>	<b>5:35</b>	<b>5:52</b>	<b>5:57</b>
				<b>6:35</b>	<b>6:52</b>	<b>6:57</b>

PM times are in **bold**. / Las horas de la tarde están en **negrilla**.



Schedule and route information subject to change.  
La información de rutas y horarios está sujeta a cambios.

**THURSDAY, FRIDAY, SATURDAY & SUNDAY ONLY / SOLO JUEVES, VIERNES, SABADO Y DOMINGO**

**DOWNTOWN LOOP**

The Downtown Loop will operate approximately every 25 minutes on the following schedule:

Thursday	12:00 PM - 10:00 PM
Friday	12:00 PM - 10:00 PM
Saturday	8:00 AM - 10:00 PM
Sunday	8:00 AM - 9:00 PM

El Downtown Loop operará aproximadamente cada 25 minutos según el siguiente horario:

Jueves	12:00 PM - 10:00 PM
Viernes	12:00 PM - 10:00 PM
Sábado	8:00 AM - 10:00 PM
Domingo	8:00 AM - 9:00 PM

Schedule and route information subject to change. / La información de rutas y horarios está sujeta a cambios.





# GO Cary

316 N. Academy St.  
Cary, NC 27513  
**(919) 485-RIDE (7433)**  
[GoCary.org](http://GoCary.org)

